



HEOS 1 GOPACK

Seadistamise kiirjuhend



<http://www.denon.ee/>

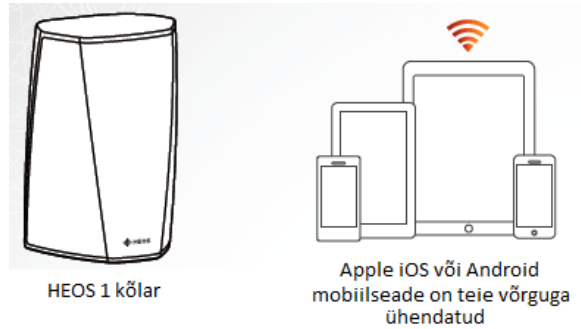
<http://www.tophifi.ee/>



<https://www.facebook.com/tophifi.ee>

ENNE, KUI ALUSTATE

Veenduge, et kõik alljärgnev on töökorras:



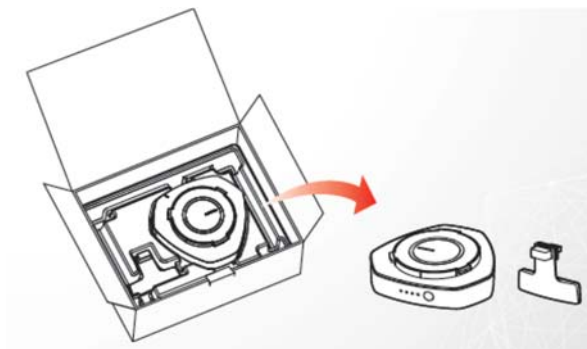
Enne oma uue bluetoothiga HEOS 1 kõlari kasutamist soovitame teil esmalt ühendada oma HEOS 1 kõlar koduvõrku, et laadida alla värskemad kõlariuudendused ja uusimad funktsioonid.

Igapäevase kasutamise puhul ei ole Bluetooth-funktsiooni kasutamine vajalik.

1. SAMM: LAHTIPAKKIMINE

Pakkige HEOS 1 Go Pack ettevaatlikult lahti.

Kontrollige, et pakend sisaldab järgmisi esemeid.



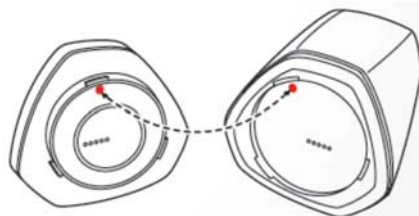
2. SAMM: ETTEVALMISTAMINE

Eemaldage HEOS 1 kõlari põhjalt kate, pöörates katet vastupäeva ja tõmmates seda siis kõlarist eemale.



3. SAMM: KINNITAMINE

1 Viige kohakuti aku ülaosas ja kõlari allaosas asuvad punased punktid.

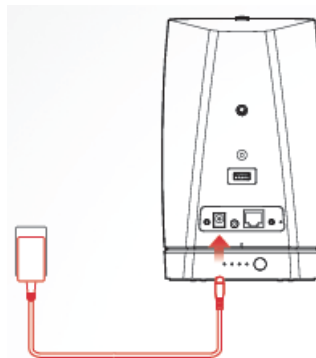


2 Pöörake akut päripäeva, nii et see oleks kõlari väliskujuga kohakuti.



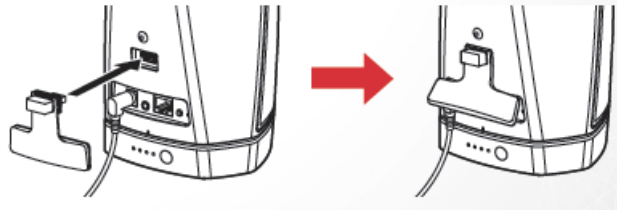
4. SAMM: LAADIMINE

Aku laadimiseks ühendage kõlari ja seinakontakti vahele HEOS 1 vooluadapter. Neli sinist LEDi näitavad, et aku on täiesti täis laaditud.



5. SAMP: JUHTMETA ÜHENDUSE LOOMINE

Kui aku on täis laaditud, ühendage Bluetoothi adapter kõlari tagaküljele.



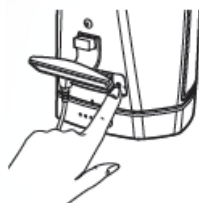
6. SAMP: PAARISTAMINE

HEOS 1-e paaristamine teie seadmetega

1 Aktiveerige oma mobiilseadmel Bluetooth-seadistus.



2 Vajutage ja hoidke all 3 sekundit HEOS 1 kõlari tagaküljel asuvat nuppu Connect (asub katte parema külje all). Vabastage nupp, kui näete oleku LEDide kahe vilkumise mustrit.



3 Valige saada olevate Bluetooth-seadmete seast „HEOS 1“. Mõne sekundi pärast näitab teie mobiilseade, et ta on ühendunud teie kõlari.



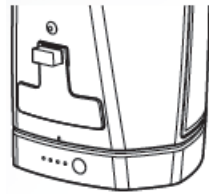
4 Esitage oma seadme suvalist rakendust kasutades muusikat. Heli esitatakse nüüd läbi HEOS 1 kõlari.



7. SAMM: PRITSMEKAITSE SULGEMINE

1 Eemaldage kõlarilt toitepistik.

2 Vajutage pritsmekaitset selliselt, et see oleks kindlalt ja ühtlaselt ühendatud.



Pritsmekaitse korralik ühendamine muudab teie HEOS 1 kõlari IPX4 standardi järgselt veekindlaks. ÄRGE pange kõlarit vee alla!

AKU VÄLJALÜLITAMINE

Aku väljalülitamiseks vajutage ja hoidke aku taga asuvat toitenuppu 2 sekundit. LEDid vilguvad kiirelt ja lülituvad seejärel välja, näidates sellega, et aku on välja lülitatud.

Aku väljalülitamine hoiab kokku aku voolu ajal, kui te muusikat ei mängi ja HEOS 1 ei ole ühendatud vahelduvvooluvõrku.

Aku uuesti sisselülitamiseks vajutage ja hoidke nuppu uuesti 2 sekundit.



Märkus. Kui aku on HEOS 1-st lahti ühendatud, on aku alati välja lülitatud.

KASUTUSJUHEND

- Lisateabe saamiseks külastage saiti www.HEOSbyDenon.com
- Vaadake võrgujuhendist täpsemat teavet funktsioonide ja kasutustoimingute kohta.

manuals.denon.com/HEOS1/ALL/EN



HEOS 1 GO PACK TÕRGETE KÕRVALDAMINE

Bluetooth mobiilseadet ei ole võimalik kõlariga paaristada

- Bluetooth-mobiilseadme ühendus tõrgub. Lülitage mobiilseade sisse, eemaldage paaristamisteave ja paaristage HEOS 1 kõlar uuesti mobiilseadmega.

- Vajutage ja hoidke ühendamisnuppu 3 sekundit ning vabastage nupp, kui näete, et oleku LEDid vilguvad kahe vilkumise malli järgi.

Veenduge, et teie mobiilseadmel on Bluetooth sisse lülitatud ja Bluetooth-seadmete loendist on „HEOS 1“ sisse lülitatud.

Ei kuule Bluetooth muusikat

- Teie Bluetooth mobiilseade ei ole HEOS 1-ga paaristatud. Järgige paaristamistoimingut.

- HEOS 1 on välja lülitatud. Ühendage HEOS 1 vahelduvvooluvõrku või lülitage HEOS 1-e aku sisse, vajutades selleks 2 sekundit aku toitenuppu.

Kontrollige, et vahelduvvooluvõrgu pistikupesa töötab.

- HEOS 1 aku on täielikult tühjenenud.. Kontrollige aku näidikut. Laadige aku.

- HEOS 1 on kas Wi-Fi või Aux-in režiimis. Paaristage ja ühendage Bluetooth-seade HEOS 1-ga.

- Bluetooth-mobiilseade on ühendatud mõne teise heliseadmega. Veenduge, et Bluetooth seade on ühendatud HEOS 1-ga.

- Bluetooth-mobiilseadme helitugevus on liiga nõrk. Kontrollige Bluetooth-mobiilseadme helitugevust. Kontrollige HEOS 1 kõlari helitugevust.

Akut ei ole võimalik ühendada

- Veenduge, et HEOS 1 kõlarile ei ole paigaldatud põhjakatet.

- Veenduge, et kõlari ja aku ühendusmehhanismi vahel ei ole kõrvalisi esemeid.

- Veenduge, et punased täpid on ühel joonel, enne kui üritate lukustamiseks päripäeva pöörata.

