



HEOS 1

Seadistamise kiirjuhend



<http://www.denon.ee/>

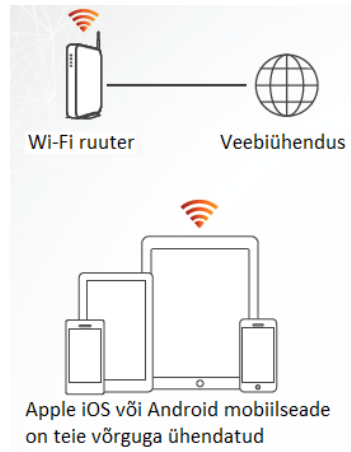
<http://www.tophifi.ee/>



<https://www.facebook.com/tophifi.ee>

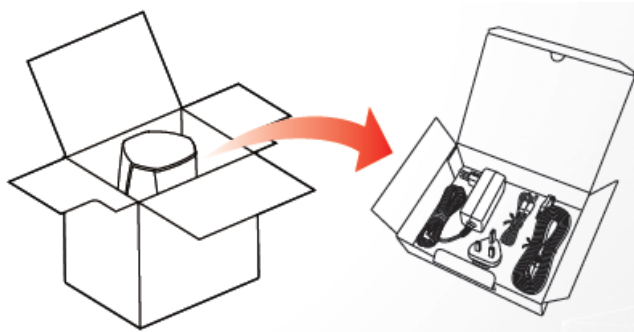
ENNE, KUI ALUSTATE

Veenduge, et kõik alljärgnev on töökorras:

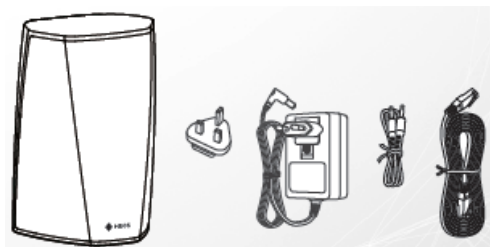


1. SAMM: LAHTIPAKKIMINE

Pakkige oma uus HEOS-kõlar ettevaatlikult lahti.

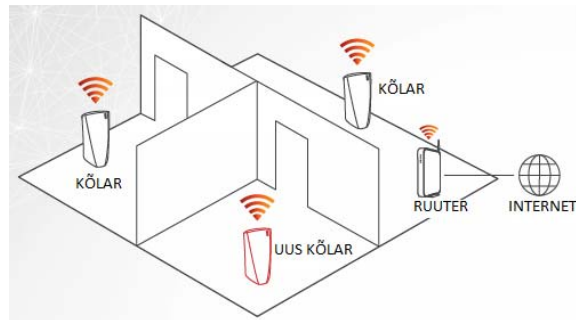


Kontrollige, et pakend sisaldab järgmisi esemeid.



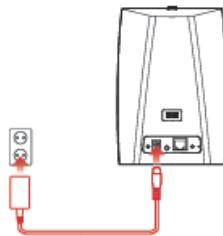
2. SAMM: KOHT

Paigutage uus kõlar oma kodus mugavasse kohta.



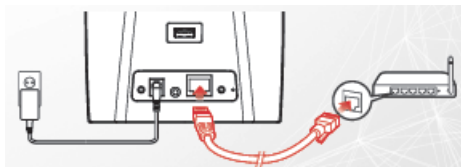
3. SAMM: ÜHENDAMINE

Ühendage toitejuhe kõlari ja seinakontaktiga.



VALIKULINE

Ühendades kõlari juhtmega võrku, ühendage komplekti kuuluv Ethernetikaabel kõlari ja ruuteri vahele. Kui ühendate oma kõlarid juhtmeta võrguga, ei ole Ethernetikaablit vaja ühendada.



4. SAMM: JUHTIMINE

1 Laadige alla rakendus HEOS by Denon

Minge kas App StoreSMi or to Google PlayTMsse ja otsige sealt allalaadimiseks ja installimiseks rakendus „HEOS by Denon“.



Käivitage rakendus HEOS App ja järgige rakenduses toodud juhiseid.



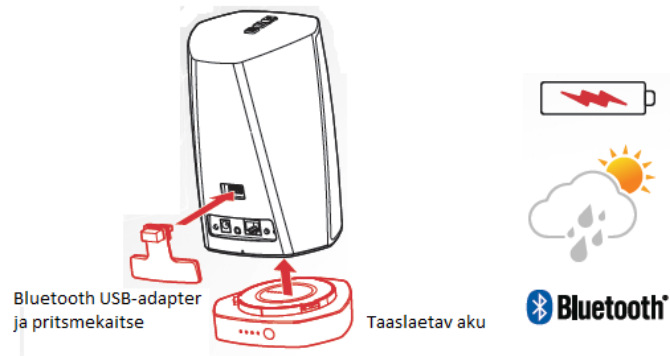
5. SAMM: KÕLARI LISAMINE



NAUTIGE!

HEOS 1-E PORTATIIVSEKS MUUTMINE

Lisage valikuline „HEOS 1 Go Pack“, et laiendada oma HEOS 1-e võimalusi.



Saadaval teie HEOS seadmest eraldi Denoni edasimüüja juures. HEOS 1 Go Packi juurde kuuluvad järgmised teie HEOS 1 kõlari sobivad tarvikud:

- Taaslaetav aku tagab kuni 6 tundi kestva vooluvarustuse, muutes teie HEOS 1 kõlari täiesti juhtmevabaks.
- Bluetooth-adapter, mis võimaldab muusikat vooguesitada ilma Wi-Fi võrku kasutamata.
- Tagumine pritsmekaitse, mis hoiab peo käimas ka siis, kui taevast sajab vihma.

TÕRGETE KÕRVALDAMINE

Minu HEOS-seade/kõlar ei ühendu audiokaabli abil võrguga

- Veenduge enne HEOS-seadme/kõlari seadistamist, et teie mobiilseade on ühendatud juhtmeta võrguga.
- Teise võimalusena saate HEOS-seadme/kõlari oma võrguruuteriga ühendada kaasas oleva Ethernetikaabliga. Pärast Etherneti ühendumist peaks rakendus HEOS by Denon HEOS-seadme/kõlari ära tundma ja te saate selle manuaalselt oma juhtmeta võrku liigutada, kasutades Settings/My Devices/Device_Name/Advanced/Network Settings.

Mulle kuvatakse sõnum „Device was not found“ (Seadet ei leitud)

- Viige oma HEOS-seade/kõlar juhtmeta ruuterile lähemale.
- Teie HEOS-seade/kõlarid ja juhtseade ei pruugi olla samas võrgus. Veenduge, et juhtseade on teie HEOS-seadme/kõlaritega samas võrgus. Seda konfigureeritakse tavaliselt teie mobiilseadme funktsiooniga Settings (Seaded). Kui teil on rohkem kui üks võrk, võib teie seade majas liikumise käigus erinevatesse võrkudesse hüpata.
- Veenduge, et teie juhtmeta võrgu signaale ei segaks teised elektroonikaseadmed. Mikrolaineahjud, juhtmeta telefonid ja osad telerid võivad põhjustada juhtmeta võrkudes häireid.
- Kui teie HEOS-seade/kõlarid asuvad ruuterist eemal, võiksite kaaluda juhtmeta toimimisraadiuse laiendamist näiteks HEOS Extendiga.
- Juhul, kui juhtmeta ruuter ei sobi HEOS-seadme/kõlariga, kasutage valikulist juhtmeta võrgu laiendajat HEOS Extend Wireless Range Extender ja ühendage see oma ruuteriga.

Muusika on teinekord katkendlik või siis hilineb

- Veenduge, et veebiühendus toimib korralikult.
- Kui jagate oma võrku teiste kasutajate või seadmetega, võivad need kasutada ära enamuse teie sagedusalast (eriti, kui need voogesitavad videot).
- Veenduge, et HEOS-seade/kõlarid on juhtmeta võrgu levialas.
- Veenduge, et teie HEOS-seade/kõlarid ei asuks teiste elektroonikaseadmete (nagu mikrolaineahjud, juhtmeta telefonid, telerid jms) lähedal, mis võiksid selle juhtmeta ühendust segada.

Puudub bassikõlari heli, heli on katkendlik või kostub müra

- Kontrollige, et bassikõlari oleku LED põleb siniselt. Kui oleku LED vilgub oranžilt, lahutage toitepistik seinakontaktist ja ühendage seejärel uuesti, või siis proovige uuesti paaristada.
1. Vajutage bassikõlaril asuvat paaristamisnuppu kuni oleku LED kiirelt oranžilt vilkuma.
 2. Vajutage heliprojektori tagaküljel olevat paaristamisnuppu. Bassikõlari oleku LED põleb püsivalt siniselt.
- Kui heliprojektori ja bassikõlari vahel on takistus, eemaldage need või asetage bassikõlar heliprojektorile lähemale.

Kuluen viivitust, kui kasutan oma teleriga AUX-sisendit

- Kui ühendate telepildi heli läbi mitme HEOS-seadme/kõlari nautimiseks AUX-sisendi kaabel-TV või satelliit-TV vastuvõtjaga, võite panna tähele hilinemist ekraanil rääkimise ja heli reaalse kuulmise vahel. Seda seetõttu, et HEOS süsteem peab heli enne seadmetesse/kõlaritesse saatmist puhverdama, et see jõuaks kõikidesse seadmetesse/kõlaritesse üheaegselt.

- Sellist viivitust on võimalik vältida, kuulates ainult HEOS-seadet/kõlarit, mis on ühendatud otse seadistatud vastuvõtjasse.

WPS-i abil võrguga ühendamine

Kui teie ruuter toetab WPS-i (Wi-Fi Protected Setup™), võib teie HEOS juhtmeta seadme/kõlari ühendada võrguga „surunupu“ meetodit kasutades, järgides järgmisi samme:

1. Vajutage ruuteril nuppu WPS.
2. Vajutage ja hoidke kuni 2 minuti jooksul 5 sekundi vältel HEOS-seadme/kõlari tagaküljel asuvat ühendusnuppu.
3. Ruuteriga ühendumise ajal vilgub HEOS-seadme/kõlari esiosas asuv LED mitme sekundi vältel roheliselt.
4. Ühendumise lõpulejõudmisel hakkab HEOS-seadme/kõlari eesosas asuv LED ühtlaselt siniselt põlema.

Seadme/kõlari lähtestamine

HEOS-seadme/Kõlari lähtestamine kustutab võrguseaded, EQ ja nime, kuid säilitab seadme olemasoleva tarkvara.

Enne, kui saate seadet/kõlarit uuesti kasutada, tuleb teil lisada seade/kõlar koduvõrku, kasutades Settings->Add Device (Seaded -> Lisa seade).

Kõlari lähtestamiseks sisestage ettevaatlikult paberklamber kõlari taga asuvasse Reset-nupu (Lähtestamine) avasse ja hoidke seda seal kuni eesmine LED hakkab siniselt (HEOS-seadme puhul oranžilt) vilkuma.

Seadme/kõlari tehaseadete taastamine

HEOS-seadme/Kõlari tehaseadete taastamine kustutab kõik kõlari seaded ja taastab tehases salvestatud algse tarkvara.

Ettevaatust: Kõik seaded kustutatakse ja tarkvara naaseb tõenäoliselt varasemale versioonile!

Kõlari tehaseadete taastamiseks eraldage toitejuhe kõlari tagaosast. HEOS-seadme tehaseadete taastamiseks lahutage toitejuhe seinakontaktist. Sisestage ettevaatlikult paberklamber seadme/kõlari taga asuvasse Reset-nupu (Lähtestamine) avasse, ühendage uuesti toitejuhe ja hoidke seda seal kuni eesmine LED hakkab oranžilt vilkuma.

Google Play on ettevõtte Google Inc. kaubamärk.

Apple, Apple'i logo, iPad, iPhone ja iPod touch on ettevõtte Apple Inc. Kaubamärgid, mis on registreeritud USAs ja teistes riikides. App Store on ettevõtte Apple Inc. teenusemärk.

Wi-Fi Protected Setup™ logo on Wi-Fi Alliance'i kaubamärk.

