



HEOS HOME CINEMA

Seadistamise kiirjuhend



<http://www.denon.ee/>

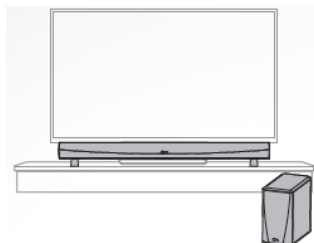
<http://www.tophifi.ee/>



<https://www.facebook.com/tophifi.ee>

ENNE, KUI ALUSTATE

HEOS HomeCinema eesmärgiks on täiustada teie teleri heli ja võimaldada teil nautida HEOS juhtmeta mitme ruumi heli.



Veenduge, et kõik alljärgnev on töökorras:



1. SAMM: LAHTIPAKKIMINE

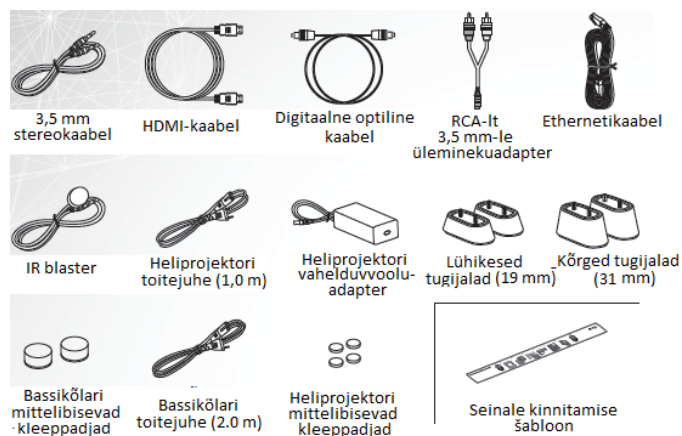
Pakkige oma uus HEOS HomeCinema ettevaatlikult lahti.



Kontrollige, et pakend sisaldab järgmisi esemeid.



Kontrollige, et tarvikute pakend sisaldab järgmisi esemeid.



2. SAMM: KOHT

HELIPROJEKTORI PAIGUTAMINE

Paigutage HEOS HomeCinema mugavasse kohta teleri läheduses.

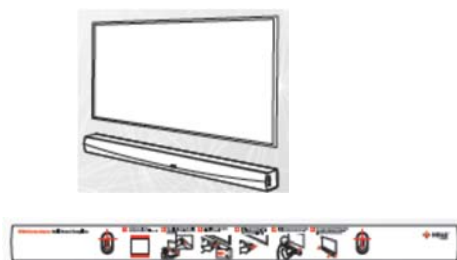


- HEOS HomeCinemal on kaks komplekti tugijalgu - lühikesed ja kõrged - mis tõstavad heliprojektori aluspinnast kõrgemale.



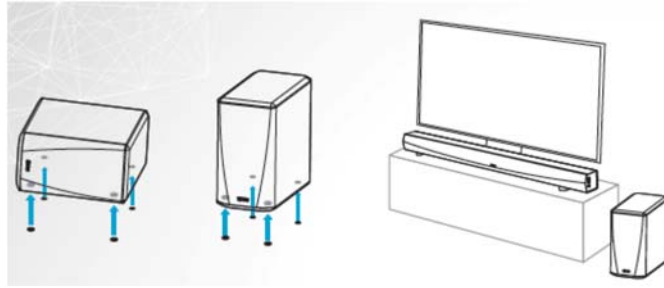
VALIKULINE

Heliprojektorit HEOS HomeCinema saab integreeritud avasid kasutades seinale kinnitada. Vaadake lähemalt toote karbis heliprojektori taga asuvat seinale kinnitamise šablooni.



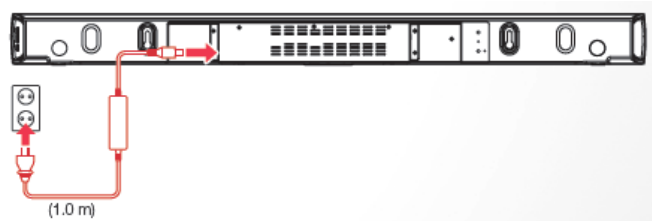
BASSIKÕLARI PAIGUTAMINE

- 1 Kinnitage kaasas olevad liimuvad padjad bassikõlari nelja nurka või põhjale, juhul kui asetate seadme kõvale pinnale.
- 2 Asetage bassikõlar mugavasse kohta põrandale heliprojektori lähedale.



3. SAMM: ÜHENDAMINE

Ühendage toitejuhe HEOS HomeCinema ja seinakontaktiga.

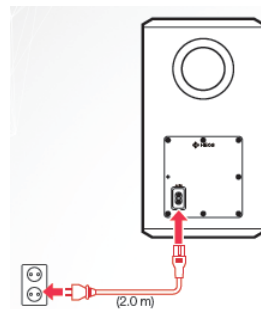


VALIKULINE

Ühendades HEOS HomeCinema juhtmega võrku, ühendage komplekti kuuluv Ethernetikaabel HEOS HomeCinema ja ruuteri vahele.

Kui ühendate oma HEOS HomeCinema juhtmeta võrguga, ei ole Ethernetikaablit vaja ühendada.

Ühendage toitejuhe HEOS HomeCinema bassikõlari ja seinakontaktiga.



4. SAMM: JUHTIMINE

1 Laadige alla rakendus HEOS by Denon

Minge kas App StoreSMi or to Google PlayTM'sse ja otsige sealt allalaadimiseks ja installimiseks rakendus „HEOS by Denon“.



Käivitage rakendus HEOS App ja järgige rakenduses toodud juhiseid.



5. SAMM: KÕLARI LISAMINE



NAUTIGE!

TÕRGETE KÕRVALDAMINE

Minu HEOS-seade/kõlar ei ühendu audiokaabli abil võrguga

- Veenduge enne HEOS-seadme/kõlari seadistamist, et teie mobiilseade on ühendatud juhtmeta võrguga.
- Teise võimalusena saate HEOS-seadme/kõlari oma võrguruuteriga ühendada kaasas oleva Ethernetikaabliga. Pärast Etherneti ühendumist peaks rakendus HEOS by Denon HEOS-seadme/kõlari ära tundma ja te saate selle manuaalselt oma juhtmeta võrku liigutada, kasutades Settings/My Devices/Device_Name/Advanced/Network Settings.

Mulle kuvatakse sõnum „Device was not found“ (Seadet ei leitud)

- Viige oma HEOS-seade/kõlar juhtmeta ruuterile lähemale.
- Teie HEOS-seade/kõlarid ja juhtseade ei pruugi olla samas võrgus. Veenduge, et juhtseade on teie HEOS-seadme/kõlaritega samas võrgus. Seda konfigureeritakse tavaliselt teie mobiilseadme funktsiooniga Settings (Seaded). Kui teil on rohkem kui üks võrk, võib teie seade majas liikumise käigus erinevatesse võrkudesse hüpata.
- Veenduge, et teie juhtmeta võrgu signaale ei segaks teised elektroonikaseadmed. Mikrolaineahjud, juhtmeta telefonid ja osad telerid võivad põhjustada juhtmeta võrkudes häireid.
- Kui teie HEOS-seade/kõlarid asuvad ruuterist eemal, võiksite kaaluda juhtmeta toimimisraadiuse laiendamist näiteks HEOS Extendiga.
- Juhul, kui juhtmeta ruuter ei sobi HEOS-seadme/kõlariga, kasutage valikulist juhtmeta võrgu laiendajat HEOS Extend Wireless Range Extender ja ühendage see oma ruuteriga.

Muusika on teinekord katkendlik või siis hilineb

- Veenduge, et veebiühendus toimib korralikult.
- Kui jagate oma võrku teiste kasutajate või seadmetega, võivad need kasutada ära enamuse teie sagedusalast (eriti, kui need voogesitavad videot).
- Veenduge, et HEOS-seade/kõlarid on juhtmeta võrgu levialas.
- Veenduge, et teie HEOS-seade/kõlarid ei asuks teiste elektroonikaseadmete (nagu mikrolaineahjud, juhtmeta telefonid, telerid jms) lähedal, mis võiksid selle juhtmeta ühendust segada.

Puudub bassikõlari heli, heli on katkendlik või kostub müra

- Kontrollige, et bassikõlari oleku LED põleb siniselt. Kui oleku LED vilgub oranžilt, lahutage toitepistik seinakontaktist ja ühendage seejärel uuesti, või siis proovige uuesti paaristada.
1. Vajutage bassikõlaril asuvat paaristamisnuppu kuni oleku LED kiirelt oranžilt vilkuma.
 2. Vajutage heliprojektori tagaküljel olevat paaristamisnuppu. Bassikõlari oleku LED põleb püsivalt siniselt.
- Kui heliprojektori ja bassikõlari vahel on takistus, eemaldage need või asetage bassikõlar heliprojektorile lähemale.

Kulen viivitust, kui kasutan oma teleriga AUX-sisendit

- Kui ühendate telepildi heli läbi mitme HEOS-seadme/kõlari nautimiseks AUX-sisendi kaabel-TV või satelliit-TV vastuvõtjaga, võite panna tähele hilinemist ekraanil rääkimise ja heli reaalse kuulmise vahel. Seda seetõttu, et HEOS süsteem peab heli enne seadmetesse/kõlaritesse saatmist puhverdama, et see jõuaks kõikidesse seadmetesse/kõlaritesse üheaegselt.

- Sellist viivitust on võimalik vältida, kuulates ainult HEOS-seadet/kõlarit, mis on ühendatud otse seadistatud vastuvõtjasse.

WPS-i abil võrguga ühendamine

Kui teie ruuter toetab WPS-i (Wi-Fi Protected Setup™), võib teie HEOS juhtmeta seadme/kõlari ühendada võrguga „surunupu“ meetodit kasutades, järgides järgmisi samme:

1. Vajutage ruuteril nuppu WPS.
2. Vajutage ja hoidke kuni 2 minuti jooksul 5 sekundi vältel HEOS-seadme/kõlari tagaküljel asuvat ühendusnuppu.
3. Ruuteriga ühendumise ajal vilgub HEOS-seadme/kõlari esiosas asuv LED mitme sekundi vältel roheliselt.
4. Ühendumise lõpulejõudmisel hakkab HEOS-seadme/kõlari eesosas asuv LED ühtlaselt siniselt põlema.

Seadme/kõlari lähtestamine

HEOS-seadme/Kõlari lähtestamine kustutab võrguseaded, EQ ja nime, kuid säilitab seadme olemasoleva tarkvara.

Enne, kui saate seadet/kõlarit uuesti kasutada, tuleb teil lisada seade/kõlar koduvõrku, kasutades Settings->Add Device (Seaded -> Lisa seade).

Kõlari lähtestamiseks sisestage ettevaatlikult paberklamber kõlari taga asuvasse Reset-nupu (Lähtestamine) avasse ja hoidke seda seal kuni eesmine LED hakkab siniselt (HEOS-seadme puhul oranžilt) vilkuma.

Seadme/kõlari tehaseadete taastamine

HEOS-seadme/Kõlari tehaseadete taastamine kustutab kõik kõlari seaded ja taastab tehases salvestatud algse tarkvara.

Ettevaatust: Kõik seaded kustutatakse ja tarkvara naaseb tõenäoliselt varasemale versioonile!

Kõlari tehaseadete taastamiseks eraldage toitejuhe kõlari tagaosast. HEOS-seadme tehaseadete taastamiseks lahutage toitejuhe seinakontaktist. Sisestage ettevaatlikult paberklamber seadme/kõlari taga asuvasse Reset-nupu (Lähtestamine) avasse, ühendage uuesti toitejuhe ja hoidke seda seal kuni eesmine LED hakkab oranžilt vilkuma.

Google Play on ettevõtte Google Inc. kaubamärk.

Apple, Apple'i logo, iPad, iPhone ja iPod touch on ettevõtte Apple Inc. Kaubamärgid, mis on registreeritud USAs ja teistes riikides. App Store on ettevõtte Apple Inc. teenusemärk.

Wi-Fi Protected Setup™ logo on Wi-Fi Alliance'i kaubamärk.

